

# 9<sup>a</sup> Giornata dell'economia

**Enzo Rodeschini**  
Unioncamere Lombardia

## 9<sup>a</sup> Giornata dell'economia

In un anno, scenario strutturale stabile:

- permane il vincolo demografico
- piatto il mercato del lavoro
- la lenta uscita da una crisi congiunturale meglio sopportata
- luci ed ombre delle variabili strutturali e di competitività

# Cremona e il "vincolo demografico"

## Generazioni ancora... sbilanciate:

0-14 anni: 48.198

65 e +: 77.890 (quasi ... due nonni per bambino)

80 e +: 22.636 (un ... bisnonno ogni 2 bambini)

Tutti i nati nel 2009 (**3.393**, compresi i nati da immigrati residenti) pari ai 75enni (**3.399**)

Le due "annate" minima e massima:

**13 anni: 3.065**

**42 anni: 6.167 (2 contro 1)**

# Cremona e il “vincolo demografico”

Si conferma il **vincolo demografico** della provincia di Cremona (3,7% della popolazione regionale):

	<u>CR</u>	<u>LOMB.</u>	<u>Italia</u>
Dipendenza strutturale	<b>53,4</b>	52,0	52,2
Dipendenza anziani	<b>33,0</b>	30,5	30,8
<b>Indice di vecchiaia</b>	<b>161,6</b>	142,4	143,4
<b>(162 anziani contro 100 bambini)</b>			

**Indice ricambio pop. attiva 146,0**    140,5    124,3

**146 persone in età da uscita dal mercato del lavoro,  
100 in età da entrata**

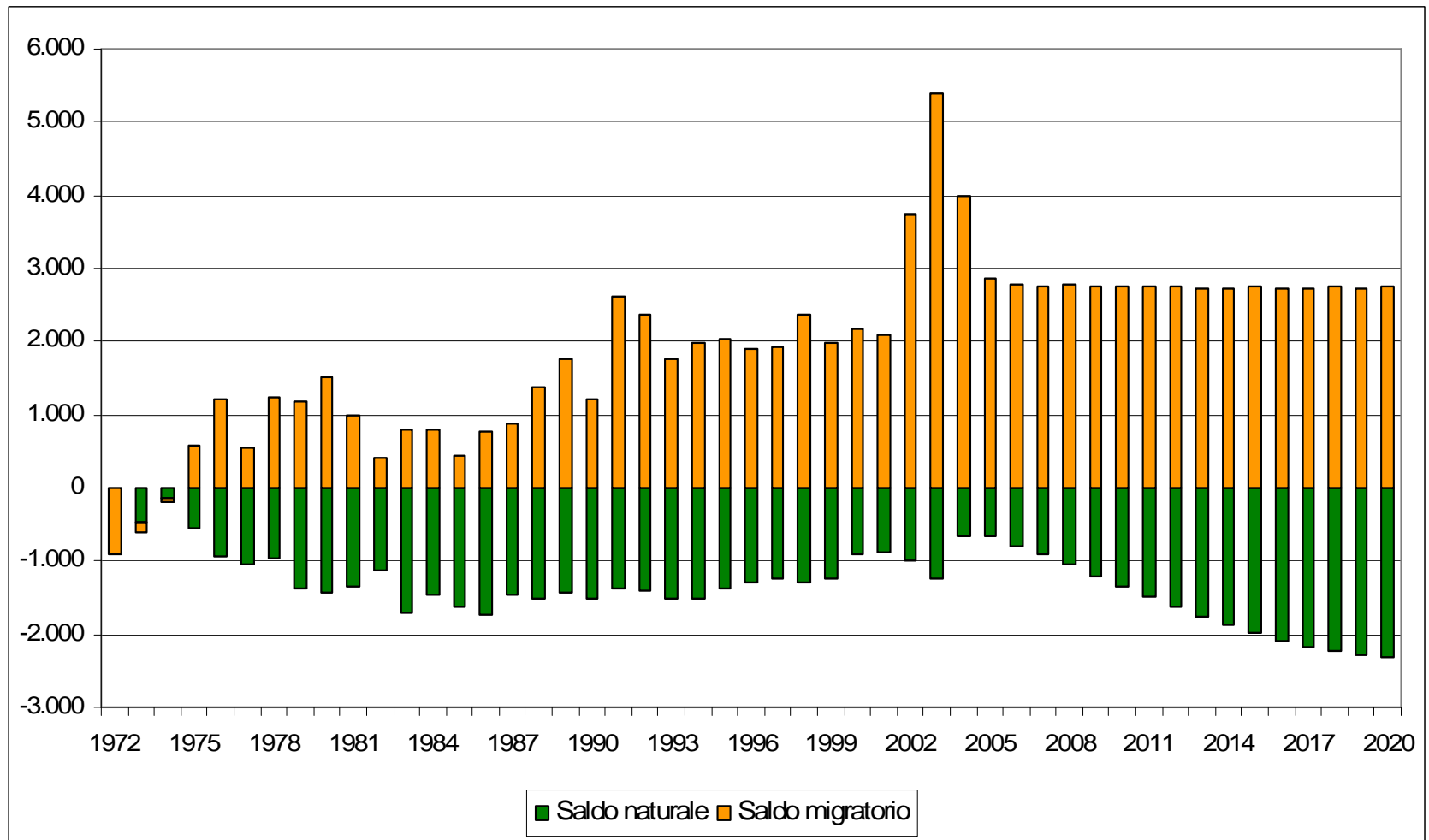
# Cremona e il “vincolo demografico”

	<u>Lombardia</u>	<u>Cremona</u>
<b>Saldo naturale (o/oo)</b>	0,9	<b>-1,8</b>
<b>Saldo migratorio (o/oo)</b>	7,6	<b>6,9</b>
<b>% extracomunitari su popol. Residente (2009) (quasi 37.500)</b>	10,0	<b>10,4</b>

(e il saldo naturale è sorretto da **quasi 900 nascite di stranieri**, 26% del tot.)

# La dinamica della popolazione

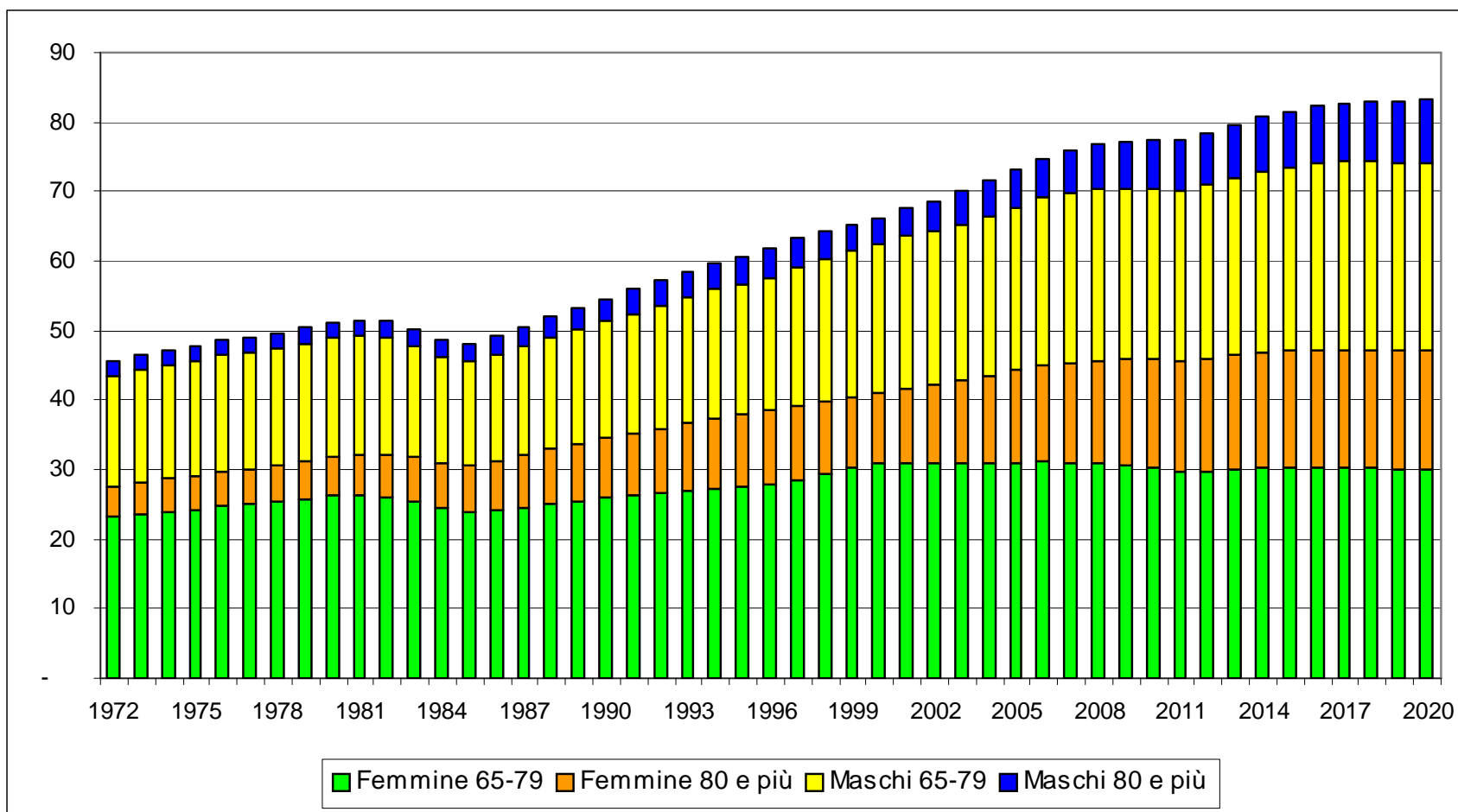
## 1972-2020



# La popolazione anziana (65 anni e più)

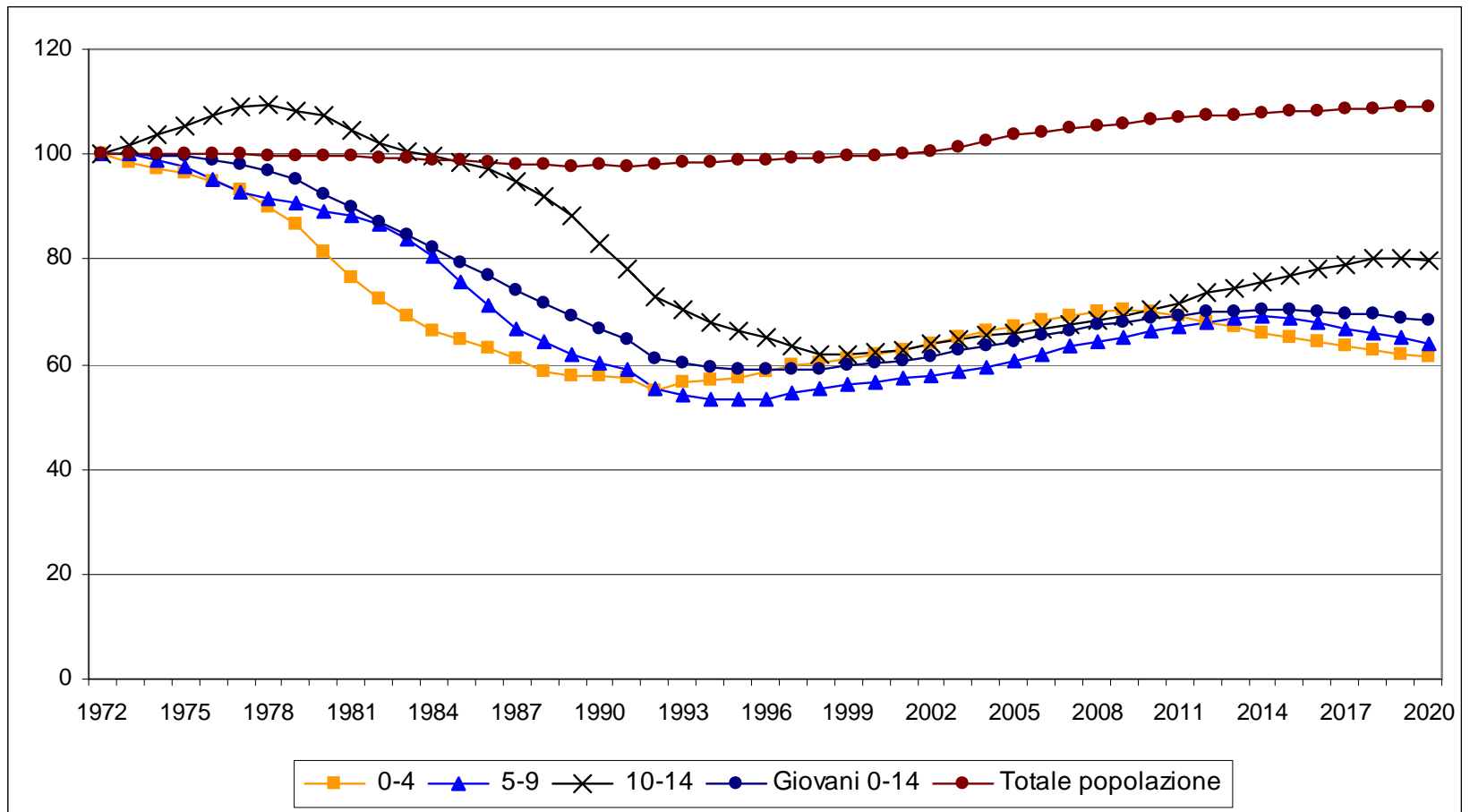
## 1972-2020

(Valori assoluti in migliaia)

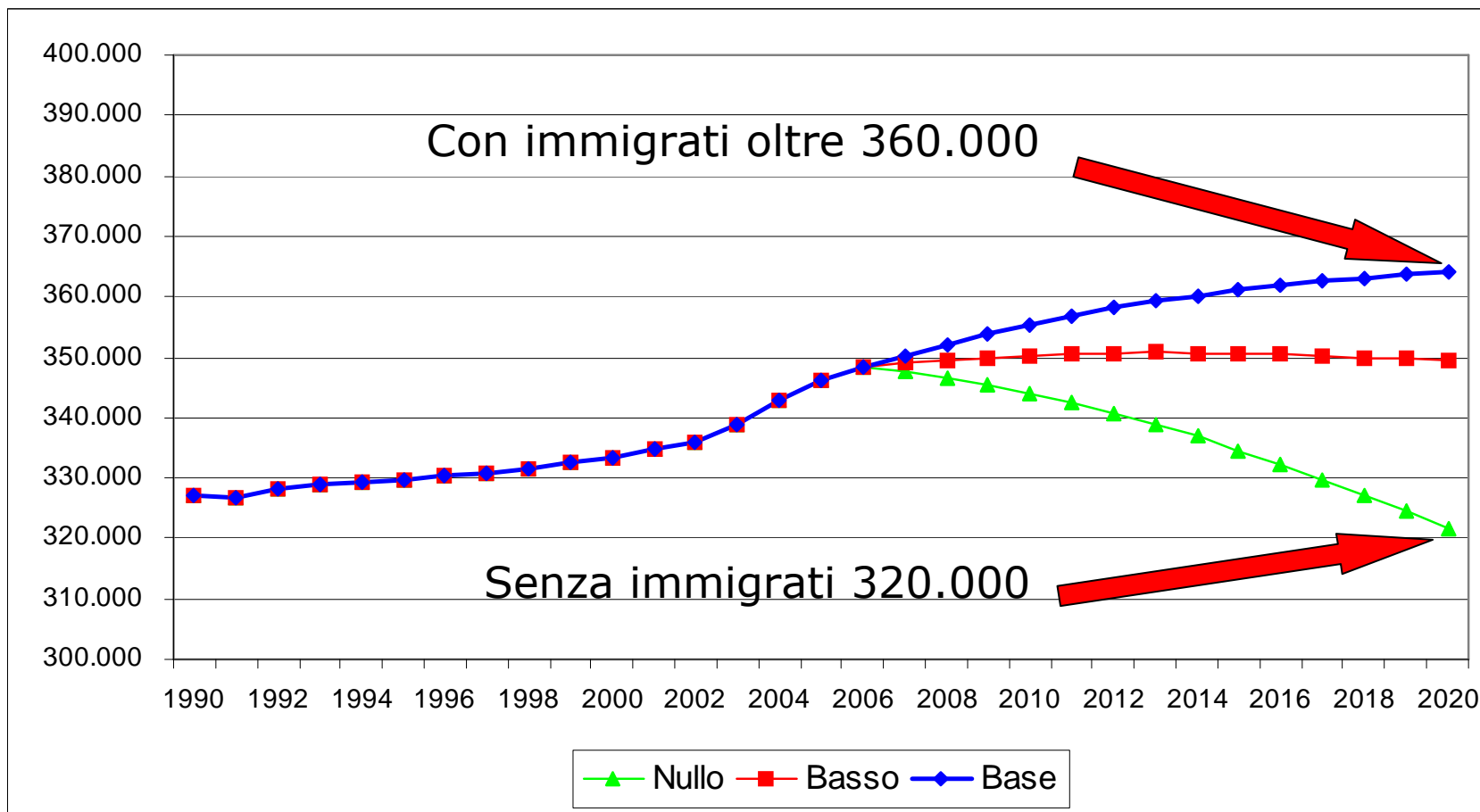


# I giovani (0-4 e 0-14 anni) 1972-2020

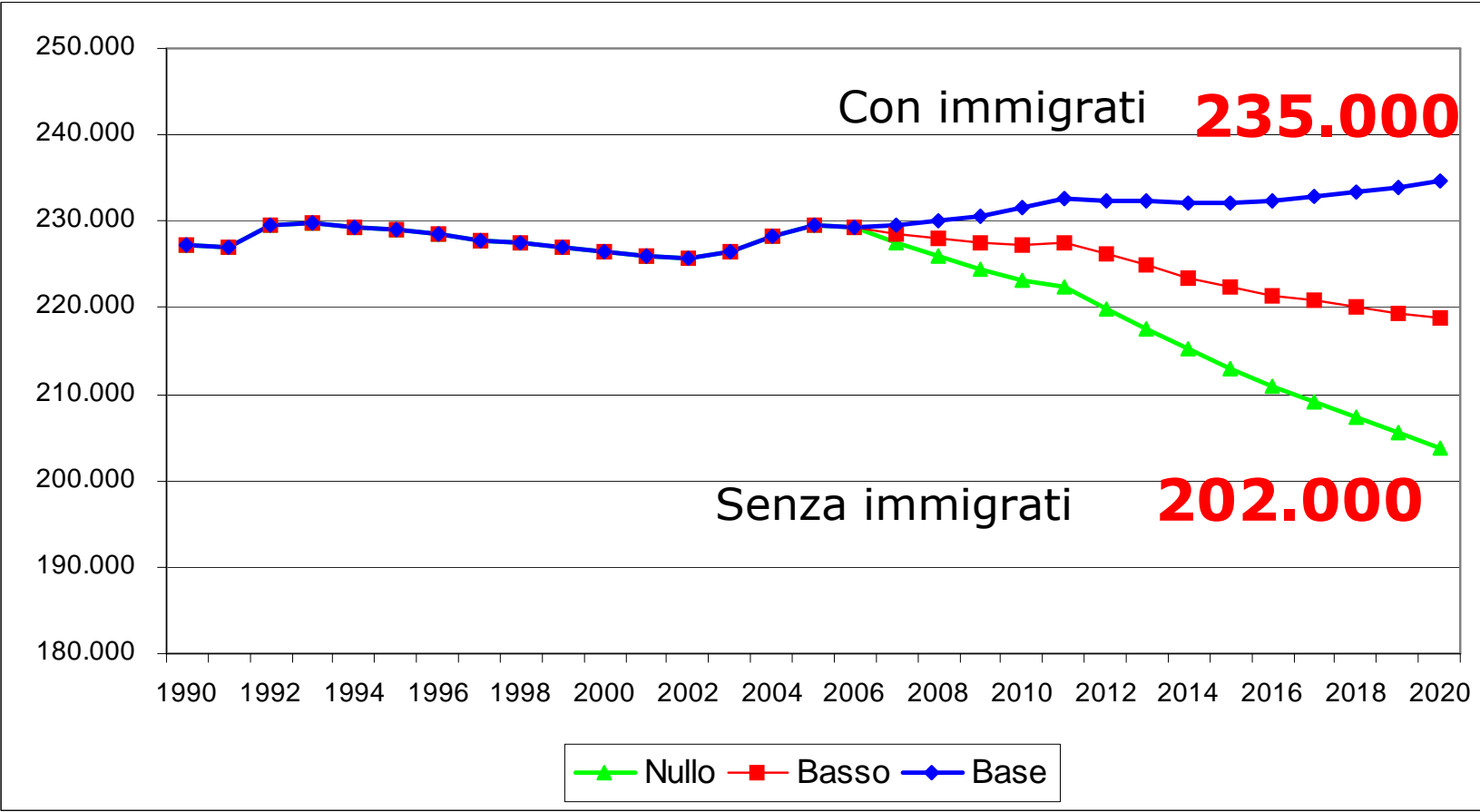
(Numeri indice 1972=100)



# La popolazione residente nei due scenari



# La popolazione in età da lavoro nei due scenari



# Le Forze di Lavoro

Forze di lavoro in complesso e tasso di attività per sesso

Anno 2010 (dati in migliaia e in percentuale)

	Forze di lavoro			Tasso di attività 15-64 anni		
	Maschi	Femmine	Totale	Maschi	Femmine	Totale
Varese	225	170	395	76,5	59,0	67,8
Como	158	114	272	78,1	58,9	68,6
Sondrio	48	36	84	76,5	60,8	68,8
Milano	1.039	824	1.863	78,2	62,8	70,5
Bergamo	295	192	486	78,0	53,9	66,3
Brescia	340	222	563	79,4	55,3	67,6
Pavia	137	109	246	75,5	62,1	68,9
<b>Cremona</b>	<b>96</b>	<b>67</b>	<b>163</b>	<b>77,7</b>	<b>57,7</b>	<b>67,9</b>
Mantova	114	80	193	80,8	59,9	70,6
Lecco	90	66	156	77,8	59,8	69,0
Lodi	62	42	104	78,2	56,9	67,8
<b>Lombardia</b>	<b>2.604</b>	<b>1.923</b>	<b>4.527</b>	<b>79,2</b>	<b>62,7</b>	<b>71,0</b>
<b>Italia</b>	<b>14.748</b>	<b>10.227</b>	<b>24.975</b>	<b>73,3</b>	<b>51,1</b>	<b>62,2</b>
<b>CR/LOMB</b>	<b>3,7</b>	<b>3,5</b>	<b>3,6</b>			

# Le Forze di Lavoro

## **In un anno:**

- **-1,1 il tasso di attività**
- **stabile quello femminile, ma cresce il divario con Regione (che sale da 60,0 a 62,7%)**
- **calano di poco il numero di occupati e il tasso di occupazione**
- **sale il tasso di disoccupazione**
  
- **Una ripresa per ora senza occupazione**

# Gli occupati

Occupati in complesso e tasso di occupazione per sesso

Anno 2010 (dati in migliaia e in percentuale)

	Occupati			Tasso di occupazione 15-64 anni		
	Maschi	Femmine	Totale	Maschi	Femmine	Totale
Varese	217	158	374	73,5	54,7	64,2
Como	152	106	258	75,2	54,7	65,0
Sondrio	45	33	78	72,4	56,0	64,3
Milano	981	772	1.753	73,7	58,8	66,3
Bergamo	285	184	468	75,3	51,7	63,8
Brescia	324	207	530	75,5	51,3	63,7
Pavia	130	102	232	71,3	58,3	64,9
<b>Cremona</b>	<b>91</b>	<b>62</b>	<b>153</b>	<b>73,1</b>	<b>53,2</b>	<b>63,4</b>
Mantova	108	73	181	76,5	54,7	65,8
Lecco	86	62	148	74,5	55,8	65,3
Lodi	59	39	98	74,5	52,9	63,9
<b>Lombardia</b>	<b>2.476</b>	<b>1.797</b>	<b>4.273</b>	<b>74,2</b>	<b>55,8</b>	<b>65,1</b>
<b>Italia</b>	<b>13.634</b>	<b>9.238</b>	<b>22.872</b>	<b>67,7</b>	<b>46,1</b>	<b>56,9</b>
<b>CR/LOMB</b>	<b>3,7</b>	<b>3,5</b>	<b>3,6</b>			

# Gli occupati per settore (1)

Occupati per settore di attività economica

Anno 2010 (Dati in migliaia)

	Agricoltura	Industria	di cui costruzioni	Servizi	Totale
Varese	2	161	31	212	374
Como	2	101	23	155	258
Sondrio	2	26	10	51	78
Milano	9	473	109	1.270	1.753
Bergamo	9	206	47	253	468
Brescia	17	204	50	309	530
Pavia	6	71	18	154	232
<b>Cremona</b>	<b>7</b>	<b>54</b>	<b>10</b>	<b>92</b>	<b>153</b>
Mantova	13	73	15	95	181
Lecco	2	62	11	84	148
Lodi	2	35	12	62	98
<b>Lombardia</b>	<b>71</b>	<b>1.465</b>	<b>334</b>	<b>2.737</b>	<b>4.273</b>
<b>Italia</b>	<b>891</b>	<b>6.511</b>	<b>1.930</b>	<b>15.471</b>	<b>22.872</b>
<b>CR/LOMB</b>	<b>9,6</b>	<b>3,7</b>	<b>2,9</b>	<b>3,3</b>	<b>3,6</b>

## Gli occupati per settore (2)

Occupati per settore di attività economica  
Anno 2010 (composizione %)

	Agricoltura	Industria	di cui costruzior	Servizi	Totale
Varese	0,5	42,9	8,1	56,6	100,0
Como	0,9	39,2	8,9	59,9	100,0
Sondrio	2,2	32,6	12,9	65,2	100,0
Milano	0,5	27,0	6,2	72,5	100,0
Bergamo	1,9	44,0	10,0	54,1	100,0
Brescia	3,1	38,5	9,4	58,3	100,0
Pavia	2,8	30,7	7,8	66,5	100,0
<b>Cremona</b>	<b>4,4</b>	<b>35,6</b>	<b>6,3</b>	<b>60,0</b>	<b>100,0</b>
Mantova	7,2	40,3	8,2	52,5	100,0
Lecco	1,2	42,0	7,5	56,8	100,0
Lodi	2,2	35,2	11,7	62,6	100,0
<b>Lombardia</b>	<b>1,7</b>	<b>34,3</b>	<b>7,8</b>	<b>64,0</b>	<b>100,0</b>
<b>Italia</b>	<b>3,9</b>	<b>28,5</b>	<b>8,4</b>	<b>67,6</b>	<b>100,0</b>

# I disoccupati

**Persone in cerca di occupazione e tasso di disoccupazione per sesso**

**Anno 2010 (dati in migliaia e in %)**

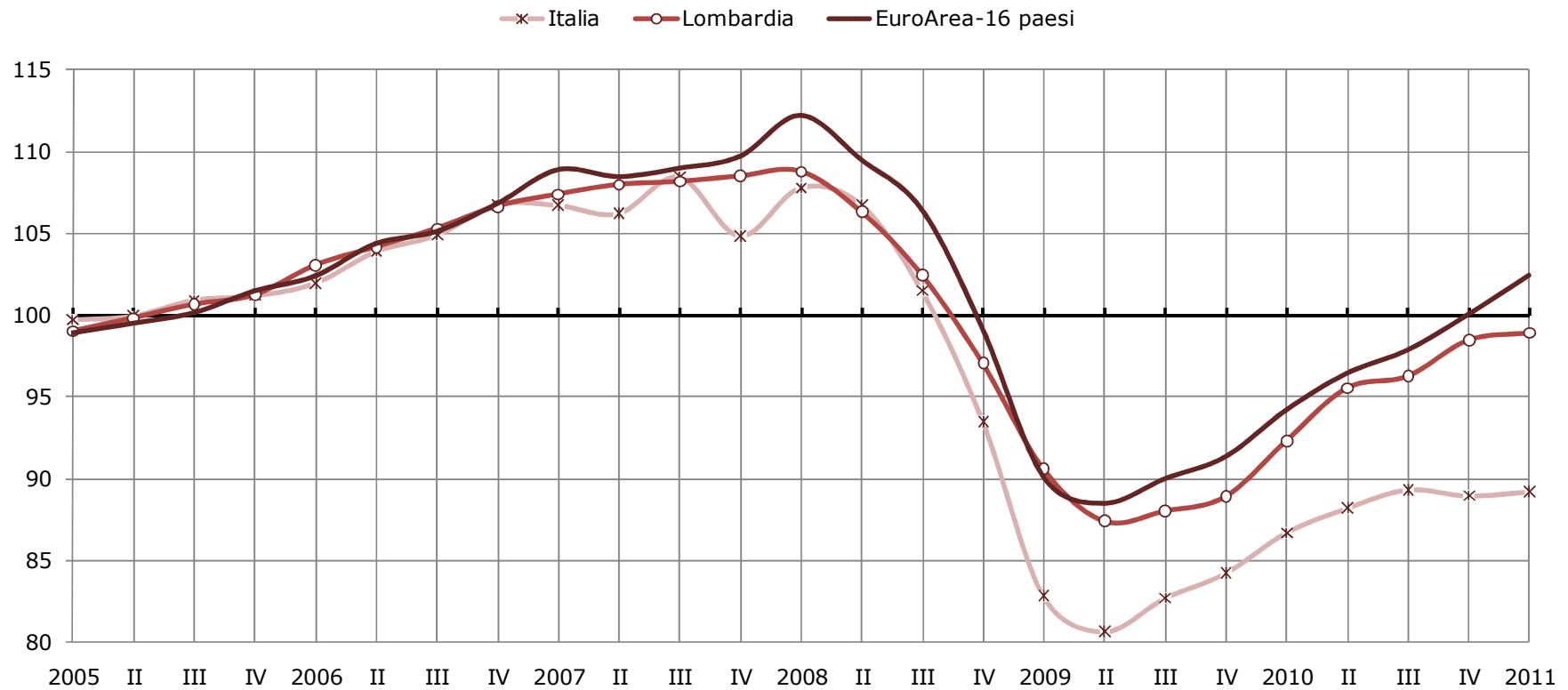
	Persone in cerca di occupazione			Tasso di disoccupazione		
	Maschi	Femmine	Totale	Maschi	Femmine	Totale
Varese	9	218	21	3,9	7,2	5,3
Como	6	144	14	3,6	7,1	5,1
Sondrio	3	44	5	5,4	8,0	6,5
Milano	58	944	111	5,6	6,4	5,9
Bergamo	10	269	18	3,4	4,2	3,7
Brescia	17	310	33	4,9	7,1	5,8
Pavia	7	136	14	5,4	6,0	5,7
<b>Cremona</b>	<b>6</b>	<b>92</b>	<b>11</b>	<b>5,8</b>	<b>7,7</b>	<b>6,6</b>
Mantova	6	102	13	5,2	8,7	6,6
Lecco	4	80	8	4,2	6,7	5,3
Lodi	3	56	6	4,9	7,0	5,7
<b>Lombardia</b>	<b>128</b>	<b>2.396</b>	<b>253</b>	<b>4,9</b>	<b>6,5</b>	<b>5,6</b>
<b>Italia</b>	<b>1.114</b>	<b>16.522</b>	<b>2.102</b>	<b>7,6</b>	<b>9,7</b>	<b>8,4</b>
<b>CR/LOMB</b>	<b>4,3</b>	<b>3,9</b>	<b>4,2</b>			

# Il mercato del lavoro in sintesi

- sostanzialmente **in equilibrio e proporzionato** al sistema regionale
- cresce però il gap storico della **minor partecipazione femminile**
- il noto e positivo maggior peso della **agricoltura** e dei **dipendenti dell'industria**
- una disoccupazione ancora contenuta, ma **determinanti l'evoluzione e le criticità occupazionali**

# La congiuntura manifatturiera

## PRODUZIONE INDUSTRIALE Indice (base media anno 2005=100) - destagionalizzato Dati trimestrali. Anni 2005-2011



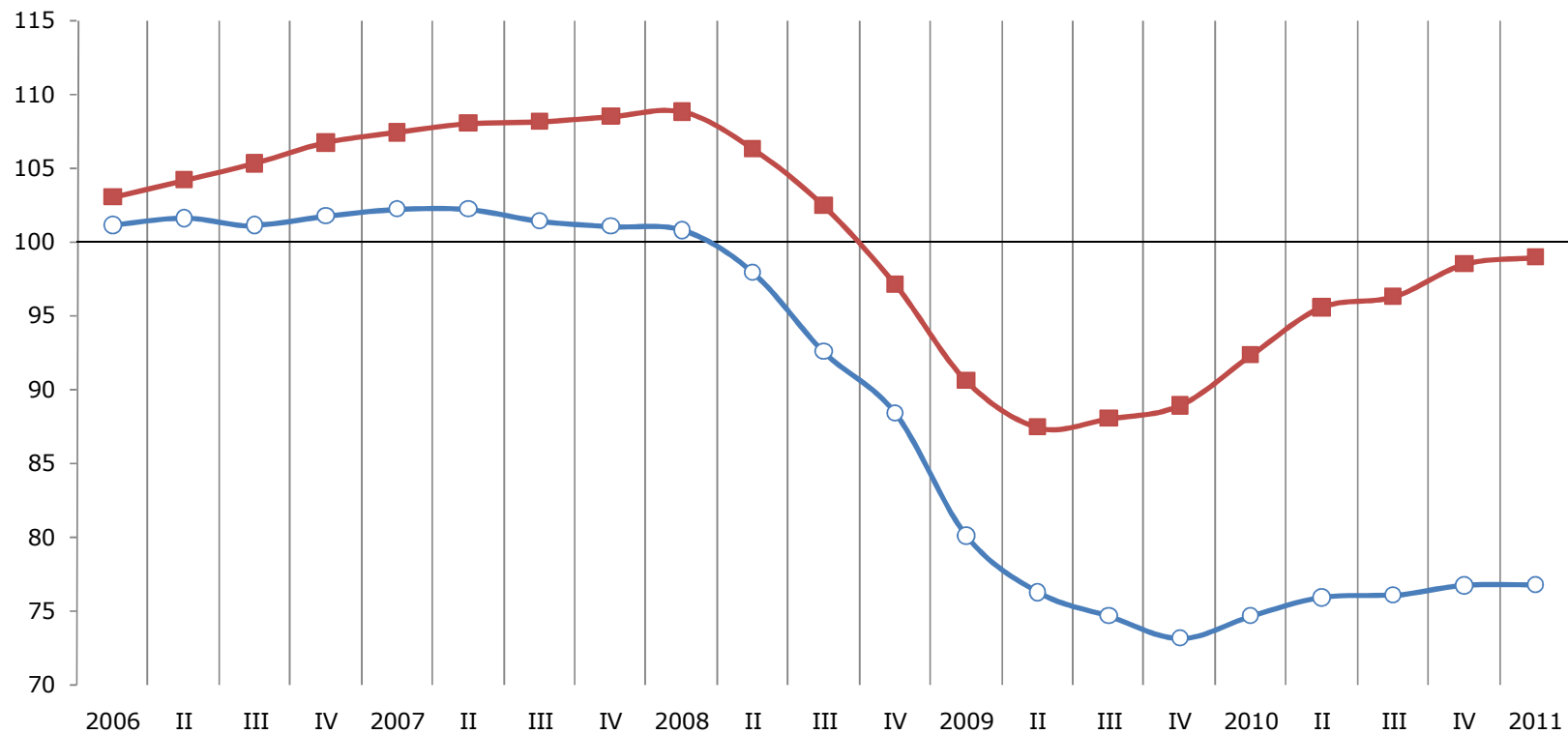
Fonte: Elaborazione Unioncamere Lombardia su dati Eurostat, Isae, Indagine congiunturale Unioncamere Lombardia

Dato 1° trimestre 2011 Italia media gennaio-febbraio fonte Istat, marzo previsione Centro Studi Confindustria. Dato EuroArea media gennaio-febbraio.

# La congiuntura manifatturiera

**PRODUZIONE MANIFATTURIERA LOMBARDA**  
(Numero indice destagionalizzato base anno 2005=100)

—○— ARTIGIANATO —■— INDUSTRIA



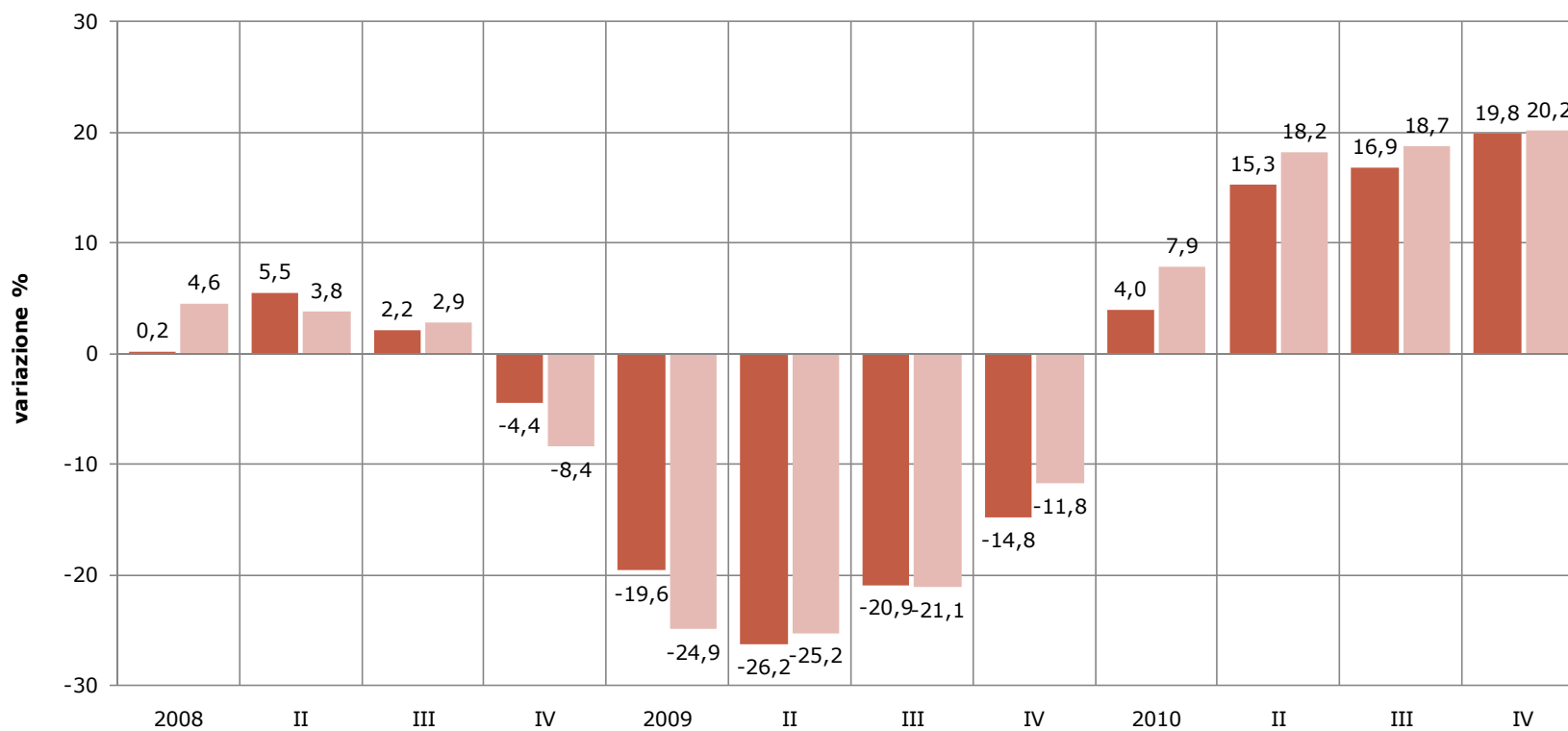
Fonte: Unioncamere Lombardia

# La dinamica dell'export

## COMMERCIO ESTERO SETTORE MANIFATTURIERO

Variazione tendenziale delle esportazioni  
Dati singoli trimestri. Anni 2008 - 2010 (prezzi correnti)

■ Lombardia ■ Italia



Fonte: elaborazione Unioncamere Lombardia su dati ISTAT

# La congiuntura manifatturiera

**Una caduta meno forte,  
ma anche una ripresa meno lenta:**

- il **carattere anticiclico** della struttura produttiva ha evitato la caduta verticale del 2009
- la **ripresa è meno timida** di quella media lombarda (vedi i due grafici su indici produzione)
- **l'incertezza** delle prospettive a breve medio, l'imprevedibilità di alcuni fattori esogeni, il peso della dinamica dei prezzi delle materie prime

# **Alcune altre variabili dello sviluppo**

Uno sguardo a variabili più strutturali:

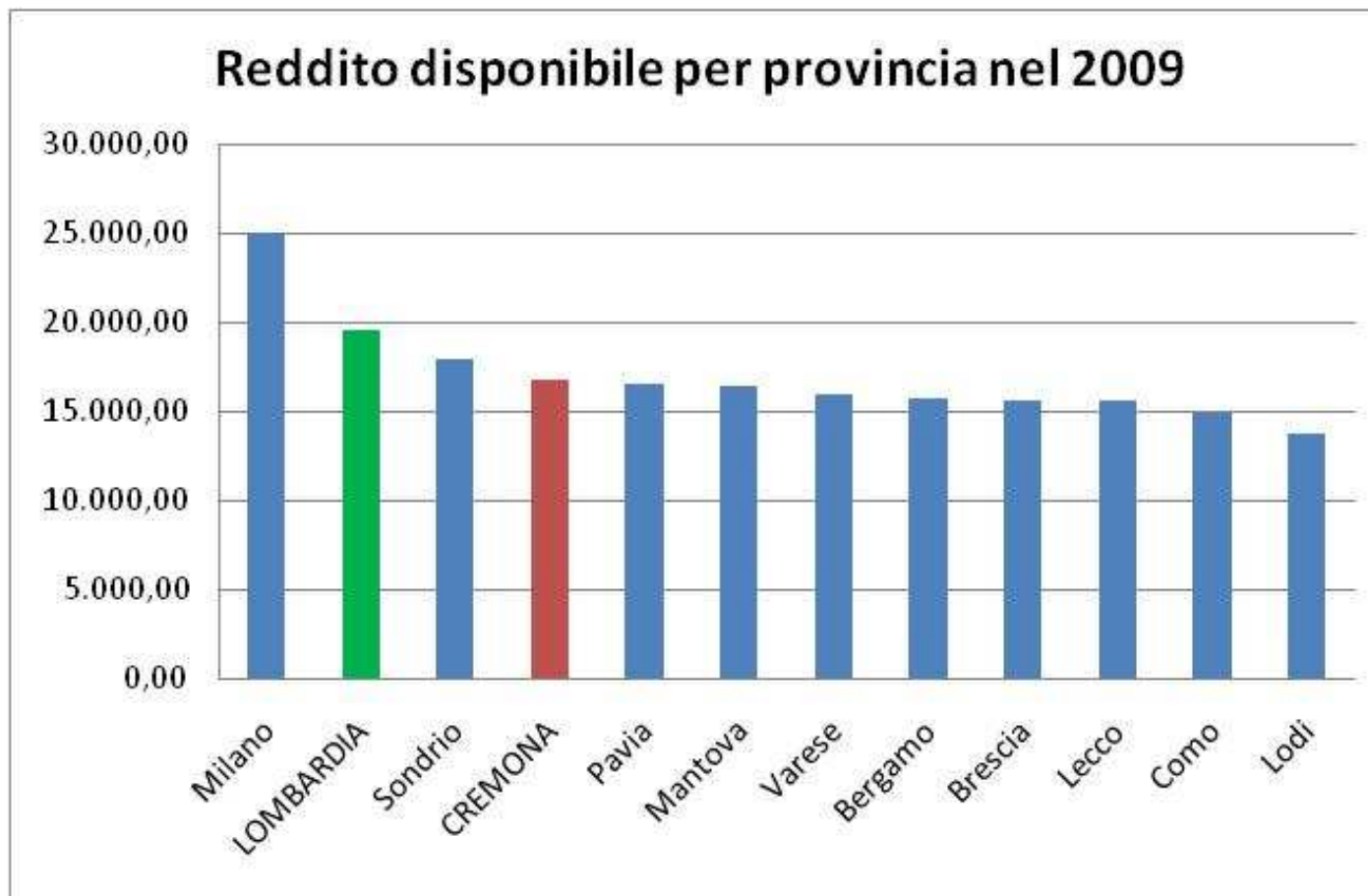
- Reddito e valore aggiunto per settori
- Società di capitale
- Import-Export
- Ricerca&Sviluppo

# Alcune delle principali variabili dello sviluppo

Un livello in linea con la media nazionale del **reddito procapite**:

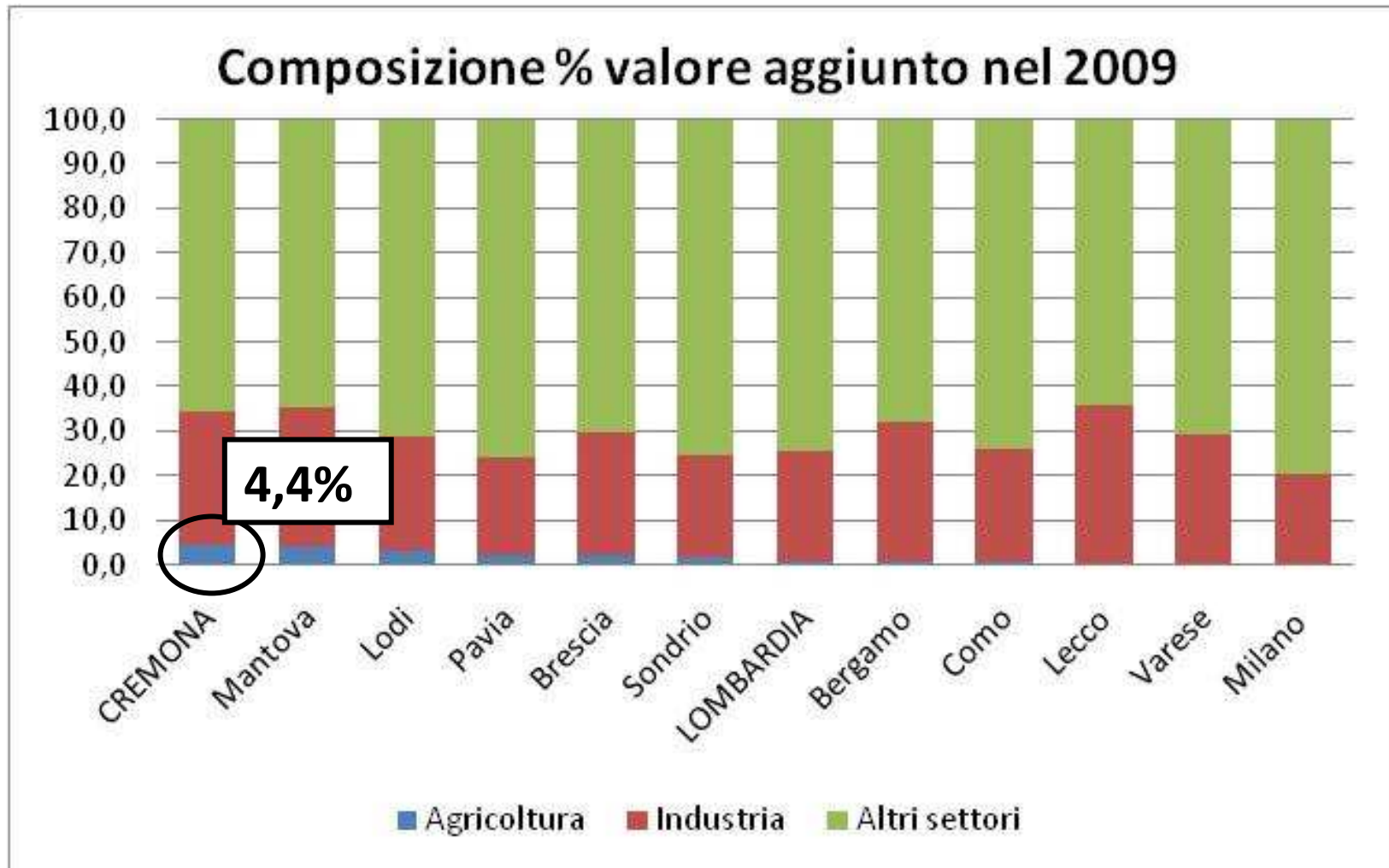
- **16.766,20 €** (in linea sulla media nazionale e ma inferiore alla media della Lombardia, condizionata da Milano)
- **- 8% nel 2009 rispetto al 2008 a Cremona** (-5% in Lombardia e -3,3% in Italia)

# Alcune delle principali variabili dello sviluppo

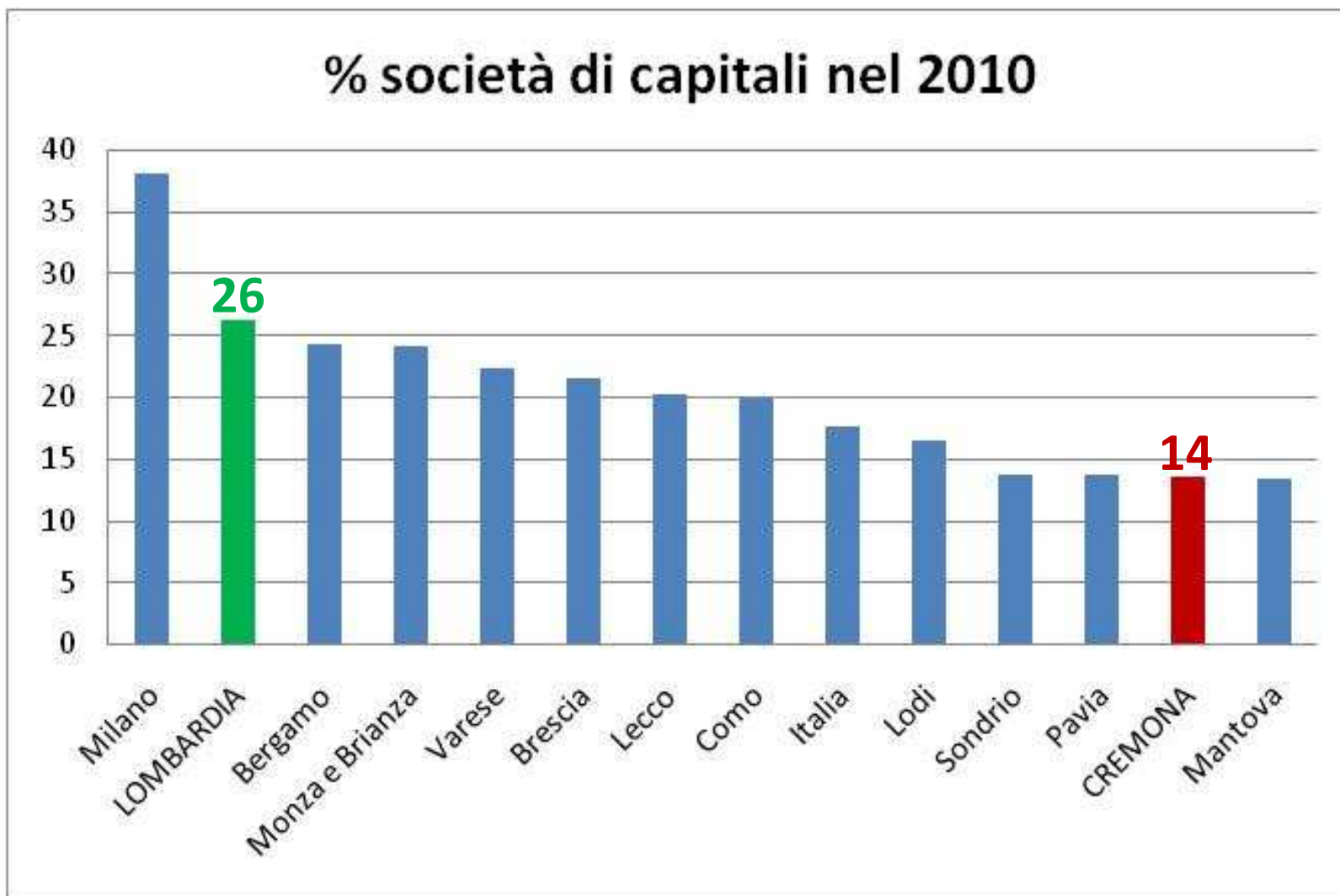


Fonte: Istituto Guglielmo Tagliacarne

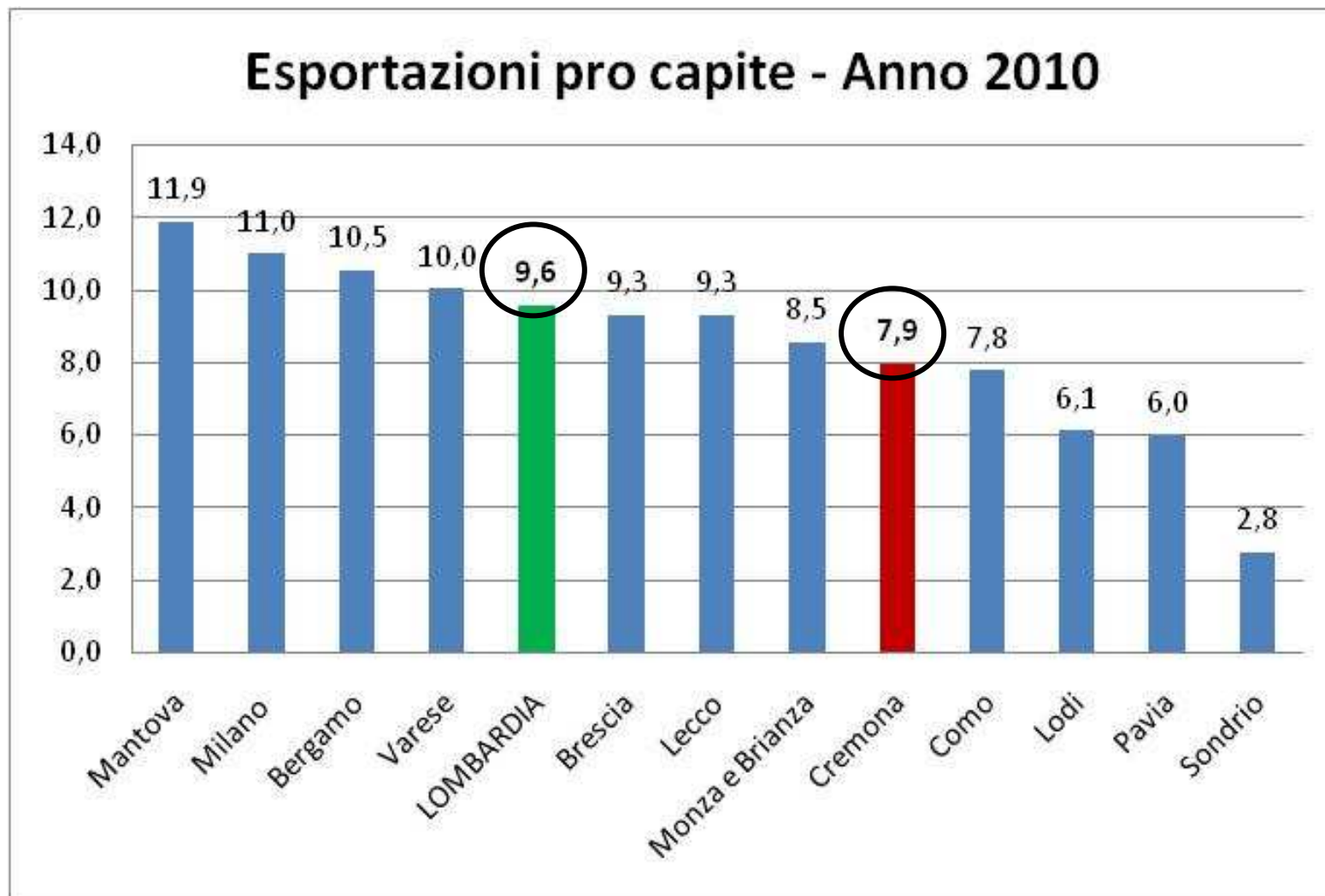
# Alcune delle principali variabili dello sviluppo



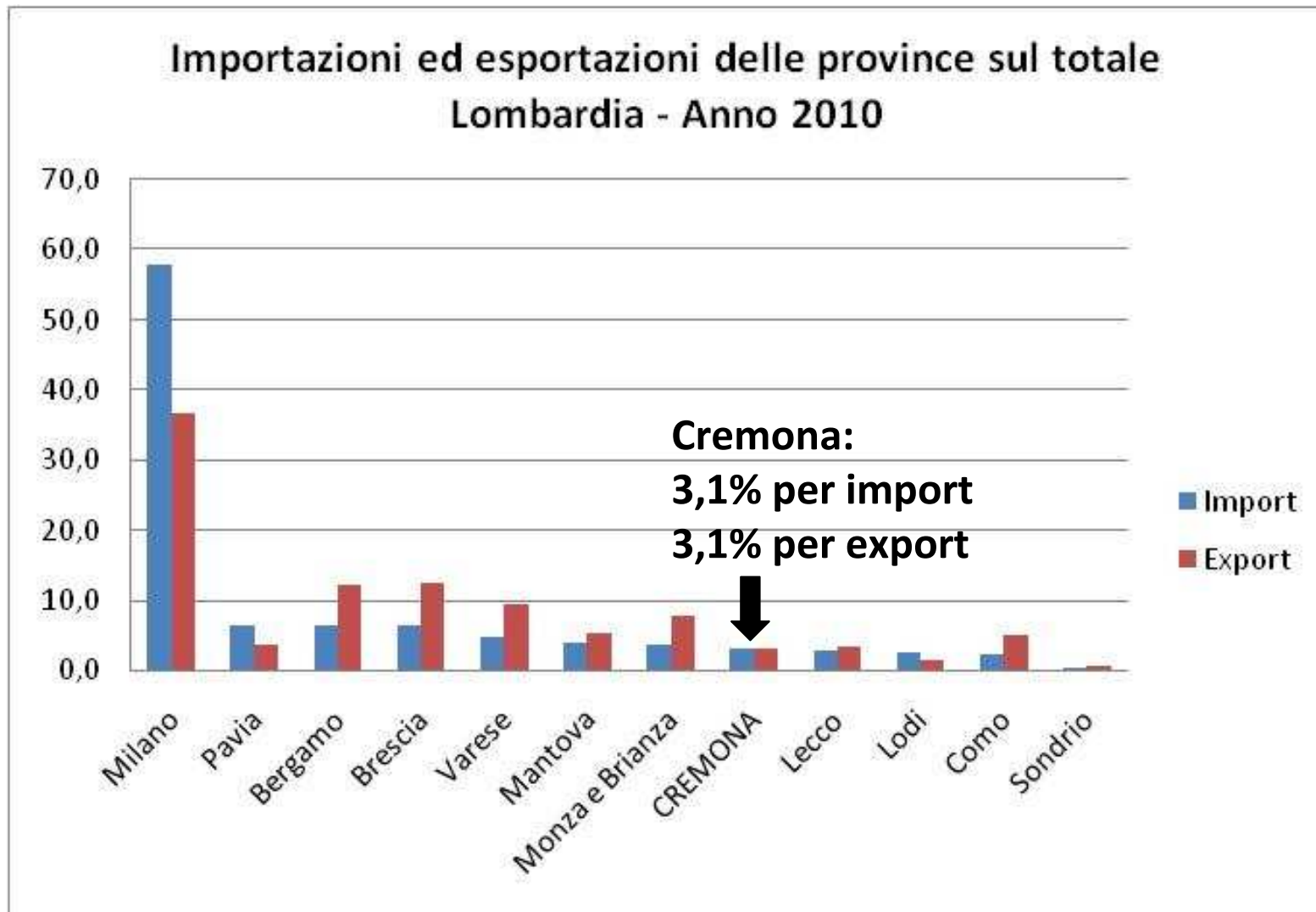
# Alcune delle principali variabili dello sviluppo



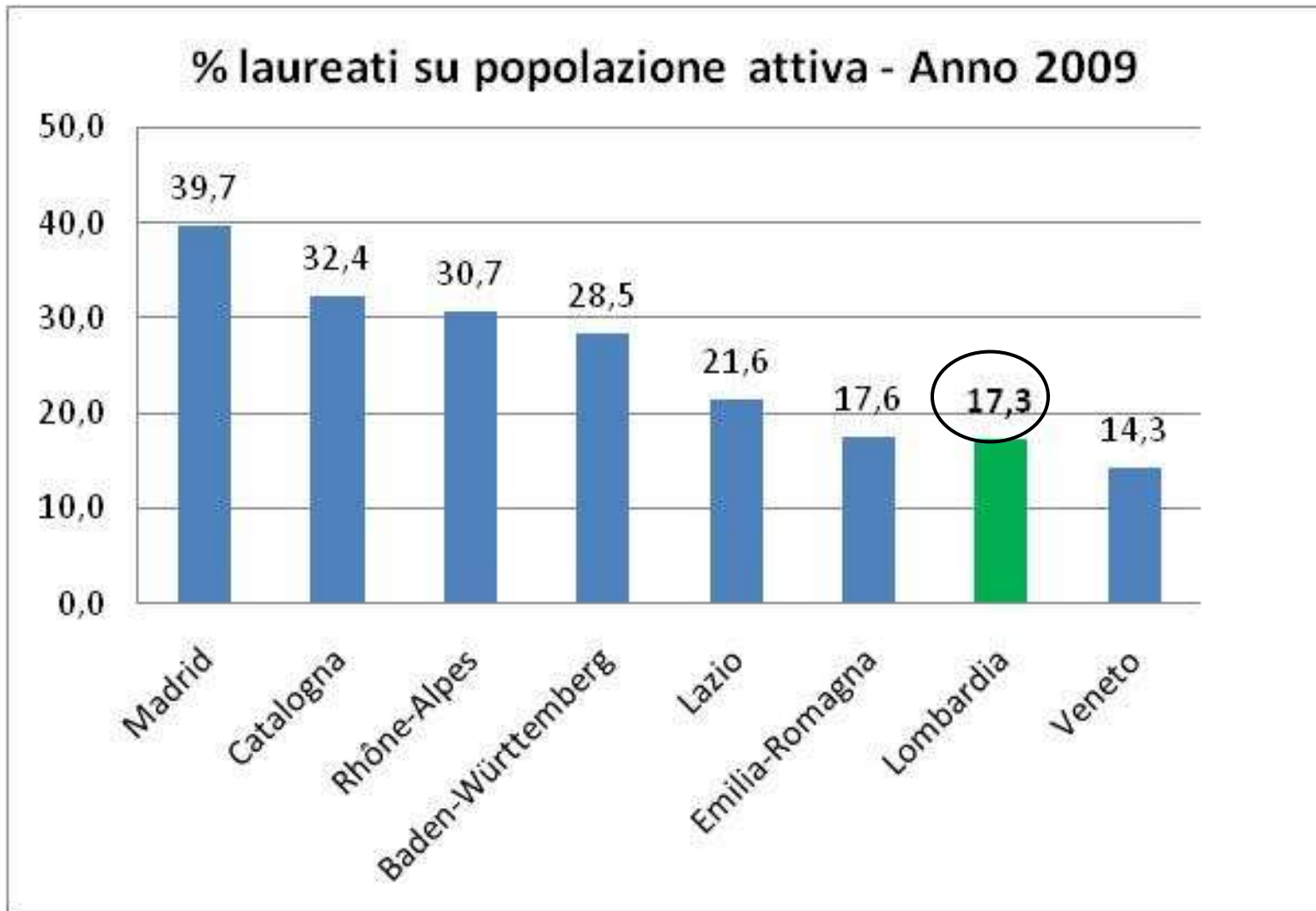
# Alcune delle principali variabili dello sviluppo



# Alcune delle principali variabili dello sviluppo



# Alcune delle principali variabili dello sviluppo



## Investimenti in R&S: % su PIL

- Baden-Wurttemberg 3,9
- Rhone-Alpes 2,6
- LAZIO 1,9
- **Europa a 25** **1,9**
- Madrid 1,7
- **LOMBARDIA** **1,2**
- Catalogna 1,1
- Nuovi Stati Membri 0,8

# In sintesi

- Una provincia con un **forte vincolo demografico** per la crescita e l'occupazione
- Un'economia "anticiclica" **meno esposta a repentini cambiamenti congiunturali**
- Esposta come l'economia lombarda **ai nodi della competitività globale:**
  - **Innovazione e ricerca**
  - **internazionalizzazione**
  - **Risorse umane qualificate**
- "Costretta" sempre più a logiche di **aggregazione e di reti d'impresa** per "compensare" i limiti della piccola dimensione d'impresa

Una sfida che coinvolge tutto il  
“**Sistema Lombardia**” nel quale  
**la Camera di Cremona** ha  
sempre fatto e farà sicuramente la  
sua parte, a partire dalle priorità  
locali condivise con il territorio.

Grazie